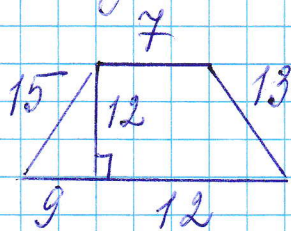
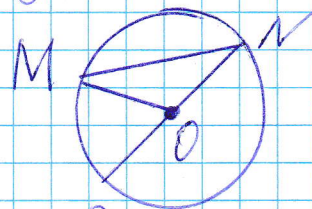


Тригонульная аттестация  
по геометрии 8 класс

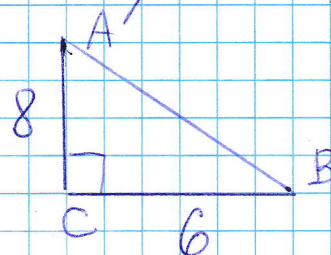
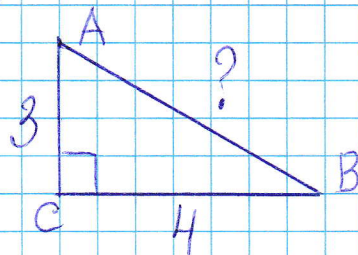
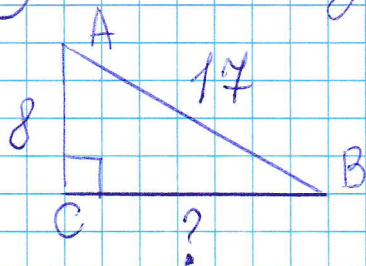
① Найдите площадь трапеции:



② Найдите градусную меру центрального угла  $\angle MON$ , если известно, что  $NP$  — диаметр, а градусная мера  $\angle MNP = 18^\circ$



③ Решите задачи на готовых чертежах



④ Человек ростом 1,7 м стоит на расстоянии 8 шагов от столба, на котором висит фонарь. Тень человека равна 4 шагам. На какой высоте (в метрах) расположен фонарь?

